

CATÁLOGO 2020 / 2021

Ferragens



SOLUÇÕES PARA DECORAÇÃO

Geris
com
você.



SOLUÇÕES PARA DECORAÇÃO

Bem Vindo!

Ao folhear este catálogo você encontrará a solução ideal para seu projeto. Através dele você terá à disposição as soluções mais contemporâneas para arquitetura e decoração. Todos os produtos são desenvolvidos procurando atender às expectativas de design e funcionalidade dos clientes mais exigentes. Nossos produtos são fabricados com matérias primas selecionadas e modernos processos produtivos, garantindo a nobreza, a qualidade e a satisfação dos usuários.

www.geris.com.br

Sumário

Puxadores
Duplos

02

Puxadores
e Conchas

12

Sistemas
de Correr

18

Ferragens e
Acessórios
para Portas

22

Móveis e
Estruturas
em Inox

34

Acessórios e
Acessibilidade

36

Puxadores Duplos



Nossa área de desenvolvimento de produtos está constantemente coletando dados sobre o que está ocorrendo no segmento de arquitetura e decoração, oferecendo o que existe de mais atual em termos de design de puxadores para portas.

Como resultado deste trabalho constante a linha de puxadores duplos da GERIS é composta por ampla gama de modelos, com grandes variações de tamanhos e acabamentos. Essa variedade permite que o usuário possa encontrar em nosso catálogo o modelo ideal para sua obra, tanto para portas mais simples quanto para os modelos mais sofisticados.

Estes puxadores podem ser usados tanto em portas de vidro ou de madeira*. Nossos produtos são fabricados majoritariamente a partir de aço inox 304 e passam por rigoroso controle de qualidade em todas as etapas de produção antes de chegar às mãos de nossos clientes, garantindo beleza e durabilidade.

*Portas com espessura até 35mm, para espessuras superiores o kit de fixação para portas espessas deve ser adquirido separadamente.

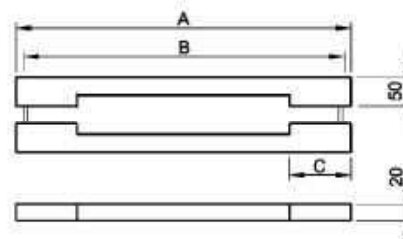




BIG THIN

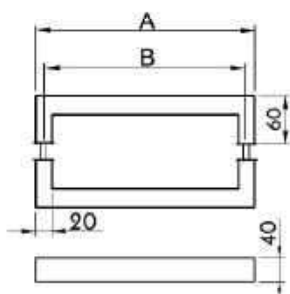


INOX 304



| CÓDIGO | PUXADOR | A | B | C |
|--------|------------------------------|--------|--------|-------|
| 4450 | Puxador Big Thin 332/300mm | 332mm | 300mm | 70mm |
| 4451 | Puxador Big Thin 432/400mm | 432mm | 400mm | 80mm |
| 4452 | Puxador Big Thin 632/600mm | 632mm | 600mm | 100mm |
| 4453 | Puxador Big Thin 832/800mm | 832mm | 800mm | 135mm |
| 4454 | Puxador Big Thin 1032/1000mm | 1032mm | 1000mm | 180mm |
| 4456 | Puxador Big Thin 1232/1200mm | 1232mm | 1200mm | 200mm |
| 4455 | Puxador Big Thin 1532/1500mm | 1532mm | 1500mm | 225mm |

Adicionar ao final do código IE - Inox Escovado / IP - Inox Polido / PR - Preto TX / CO - Cobre / CT - Corten. Furar porta com Ø10mm



H40



INOX 304

| CÓDIGO | PUXADOR | A | B |
|--------|---------------------------------------|--------|--------|
| A556 | Pux. H40 400 - 20x40x420mm (400CC) | 420mm | 400mm |
| A457 | Pux. H40 600 - 20x40x620mm (600CC) | 620mm | 600mm |
| A557 | Pux. H40 800 - 20x40x820mm (800CC) | 820mm | 800mm |
| A558 | Pux. H40 1000 - 20x40x1020mm (1000CC) | 1020mm | 1000mm |
| A559 | Pux. H40 1500 - 20x40x1520mm (1500CC) | 1520mm | 1500mm |
| A580 | Pux. H40 2000 - 20x50x2020mm (2000CC) | 2020mm | 2000mm |

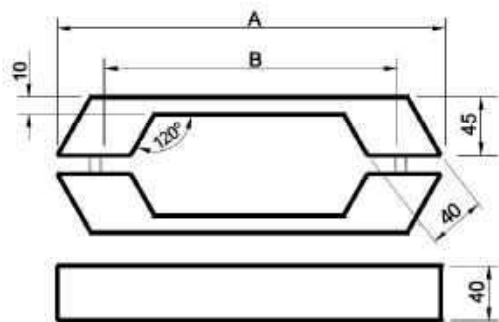
Adicionar ao final do código IE - Inox Escovado / IP - Inox Polido / PR - Preto TX / CO - Cobre / CT - Corten. Furar porta com Ø10mm



BIG THIN



H40



| CÓDIGO | DESCRIÇÃO | A | B |
|--------|--------------------|--------|--------|
| A521 | Duo 644x800x40mm | 644mm | 600mm |
| A522 | Duo 844x800x40mm | 844mm | 800mm |
| A523 | Duo 1044x1000x40mm | 1044mm | 1000mm |

Adicionar ao final do código IE Inox Escovado e IP para Inox Polido.
Furar porta com Ø10mm

DUO

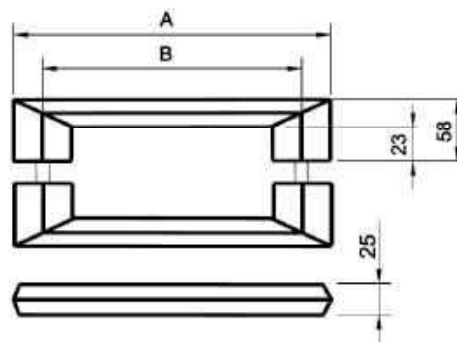


INOX 304

PRISMA

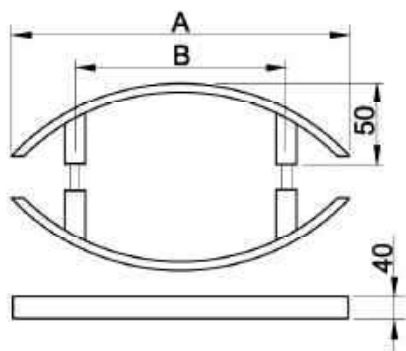


INOX 304



| CÓDIGO | DESCRIÇÃO | A | B |
|--------|---------------------|-------|-------|
| A575 | Prisma 434x400x25mm | 434mm | 400mm |
| A576 | Prisma 634x600x25mm | 634mm | 600mm |
| A577 | Prisma 834x800x25mm | 834mm | 800mm |

Adicionar ao final do código IE Inox Escovado e IP para Inox Polido.
Furar porta com Ø10mm



| CÓDIGO | PUXADOR | A | B |
|--------|-------------------------|--------|-------|
| 1322 | Chato Eco 40x300x400mm | 400mm | 300mm |
| 1323 | Chato Eco 40x400x500mm | 500mm | 400mm |
| 1324 | Chato Eco 40x600x750mm | 750mm | 600mm |
| 1325 | Chato Eco 40x800x1000mm | 1000mm | 800mm |

Adicionar ao final do código IE - Inox Escovado / IP - Inox Polido / PR - Preto TX / CO - Cobre / CT - Corten. Furar porta com Ø10mm

CHATO ECO



INOX 304

GOAL

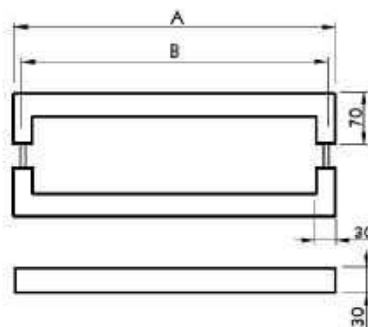
Cores disponíveis



PRETO TX CORTEN COBRE



INOX 304

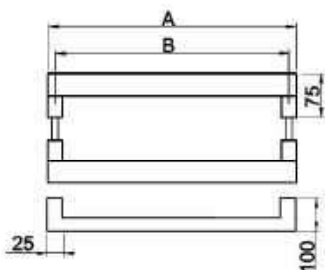


| CÓDIGO | PUXADOR | A | B |
|--------|-----------------------|--------|--------|
| A960 | Pux Goal 30x30x800mm | 630mm | 600mm |
| A961 | Pux Goal 30x30x800mm | 830mm | 800mm |
| A962 | Pux Goal 30x30x1000mm | 1030mm | 1000mm |
| A963 | Pux Goal 30x30x1200mm | 1230mm | 1200mm |

Adicionar ao final do código IE - Inox Escovado / IP - Inox Polido /
PR - Preto TX / CO - Cobre / CT - Corten. Furar porta com Ø10mm.



GOAL VIDRO



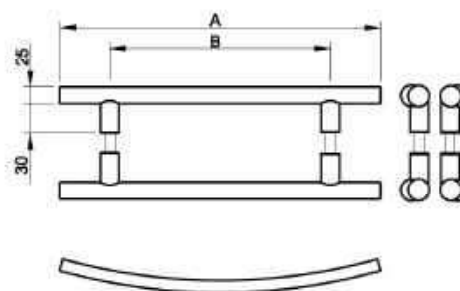
| CÓDIGO | PUXADOR | A | B |
|--------|-------------------|-------|-------|
| A970 | Tokyo 425 x 400mm | 425mm | 400mm |
| A971 | Tokyo 625 x 400mm | 625mm | 600mm |
| A972 | Tokyo 625 x 600mm | 625mm | 600mm |

Adicionar ao final do código IE - Inox Escovado / IP - Inox Polido / PR - Preto TX / CD - Cobre / CT - Corten. Furar porta com Ø10mm

TOKYO



BELÍSSIMA ECO



| CÓDIGO | PUXADOR | A | B |
|--------|------------------------|--------|-------|
| I660 | Belíssima Eco 450x300 | 450mm | 300mm |
| I661 | Belíssima Eco 700x500 | 700mm | 500mm |
| I662 | Belíssima Eco 1000x800 | 1000mm | 800mm |

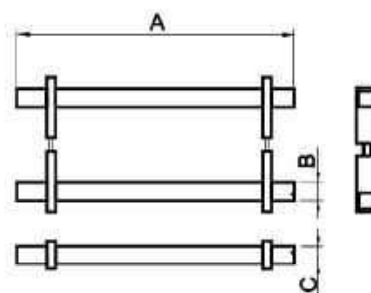
Adicionar ao final do código IE para Inox Escovado e IP para Inox Polido. Furar porta com Ø10mm



VERONA

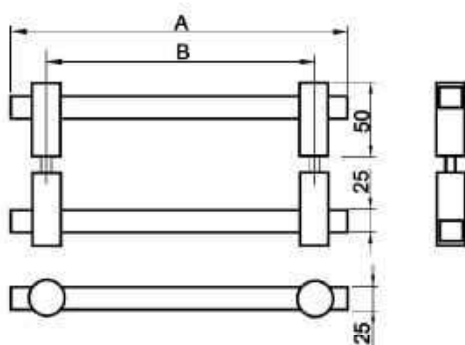


INOX 304



| CÓDIGO | PUXADOR | A | B | C |
|--------|-------------------------|--------|------|------|
| A550 | Verona 25 x 25 x 400mm | 400mm | 20mm | 20mm |
| A551 | Verona 30 x 30 x 600mm | 600mm | 30mm | 30mm |
| A552 | Verona 30 x 30 x 800mm | 800mm | 30mm | 30mm |
| A553 | Verona 30 x 30 x 1000mm | 1000mm | 30mm | 30mm |
| A554 | Verona 30 x 30 x 1500mm | 1500mm | 30mm | 30mm |
| A560 | Verona 30 x 30 x 2000mm | 2000mm | 30mm | 30mm |

Adicionar ao final do código IE Inox Escovado e IP para Inox Polido.



| CÓDIGO | PUXADOR | A | B |
|--------|-----------------------|--------|-------|
| 1680 | Verona Eco 25x25x400 | 400mm | 300mm |
| 1681 | Verona Eco 25x25x600 | 600mm | 400mm |
| 1682 | Verona Eco 25x25x800 | 800mm | 600mm |
| 1683 | Verona Eco 25x25x1000 | 1000mm | 800mm |

Adicionar ao final do código IE para Inox Escovado e IP para Inox Polido. Furar porta com Ø10mm
Obs.: B regulável conforme comprimento da peça



VERONA ECO



INOX 304

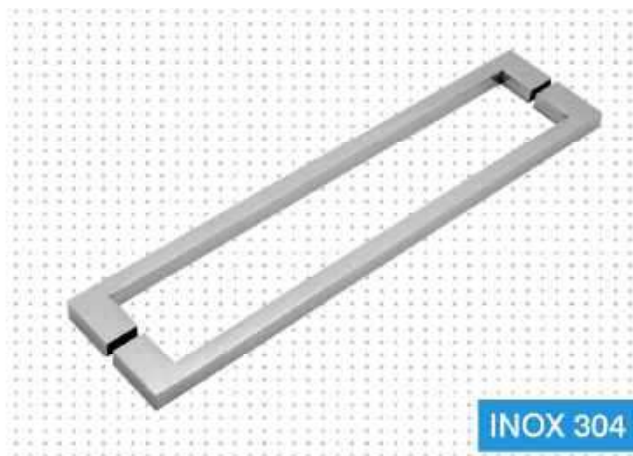


VERONA

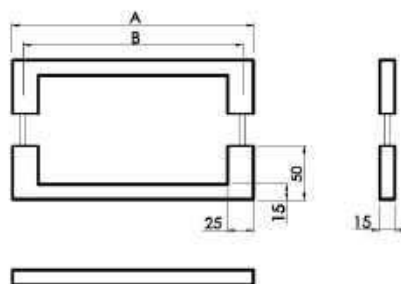


VERONA ECO

SOFT

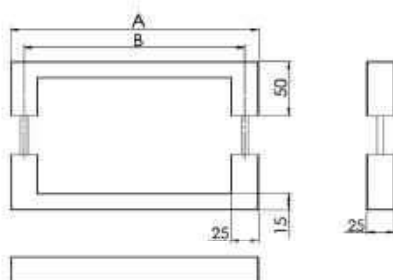


INOX 304



| CÓDIGO | DESCRIÇÃO | A | B |
|--------|----------------------------------|-------|-------|
| A985 | Soft 200mm | 225mm | 200mm |
| A986 | Soft 300mm | 325mm | 300mm |
| A987 | Soft 400mm | 425mm | 400mm |
| A988 | Soft 600mm | 625mm | 600mm |
| A096 | Acabamento Quadrado 25mm | | |
| A913 | Acabamento Pino Quadrado 15x25mm | | |

Adicionar ao final do código IE Inox Escovado e IP para Inox Polido.
Furar porta com Ø08mm



CLEAN

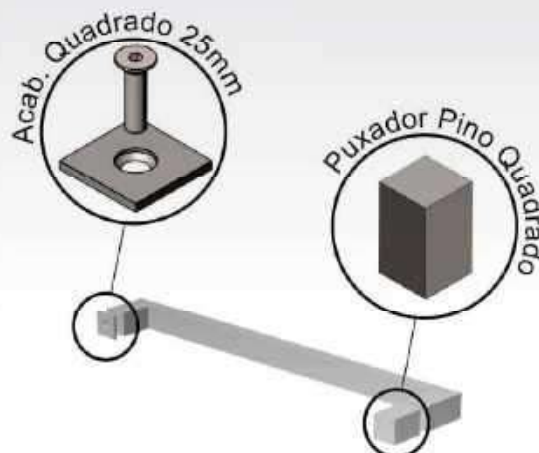


INOX 304

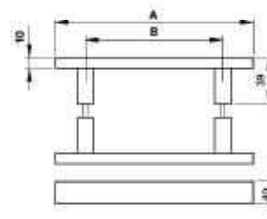
| CÓDIGO | DESCRIÇÃO | A | B |
|--------|----------------------------------|-------|-------|
| A981 | Clean 200mm | 225mm | 200mm |
| A982 | Clean 300mm | 325mm | 300mm |
| A983 | Clean 400mm | 425mm | 400mm |
| A984 | Clean 600mm | 625mm | 600mm |
| A096 | Acabamento Quadrado 25mm | | |
| A913 | Acabamento Pino Quadrado 15x25mm | | |

Adicionar ao final do código IE Inox Escovado e IP para Inox Polido.
Furar porta com Ø08mm

Possibilidades de Uso



*tampa de acabamento e puxador pino vendidos separadamente.



PLANUS (CAIXA BRANCA)



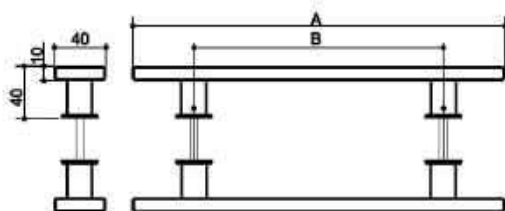
INOX 304

| CÓDIGO | PUXADOR | A | B |
|--------|---------------------------------|--------|-------|
| A480 | Planus Auto Serviço 40x150x250 | 250mm | 150mm |
| A481 | Planus Auto Serviço 40x250x375 | 375mm | 250mm |
| A482 | Planus Auto Serviço 40x500x500 | 500mm | 400mm |
| A483 | Planus Auto Serviço 40x750x600 | 750mm | 600mm |
| A484 | Planus Auto Serviço 40x1000x800 | 1000mm | 600mm |

| CÓDIGO | PUXADOR | A | B |
|--------|---------------------------------|--------|-------|
| A931 | Planus Caixa Branca 40x150x250 | 250mm | 150mm |
| A932 | Planus Caixa Branca 40x250x375 | 375mm | 250mm |
| A930 | Planus Caixa Branca 40x400x300 | 400mm | 300mm |
| A933 | Planus Caixa Branca 40x500x500 | 500mm | 400mm |
| A934 | Planus Caixa Branca 40x750x600 | 750mm | 600mm |
| A935 | Planus Caixa Branca 40x1000x800 | 1000mm | 800mm |

Adicionar ao final do código IE para Inox Escovado e IP para Inox Polido
Furar porta com Ø10mm

PLANUS ECO INOX



| CÓDIGO | PUXADOR | A | B |
|--------|------------------------------|--------|--------|
| X044 | Pux. Eco Planus 40x300x200 | 300mm | 200mm |
| X045 | Pux. Eco Planus 40x400x300 | 400mm | 300mm |
| X046 | Pux. Eco Planus 40x500x400 | 500mm | 400mm |
| X047 | Pux. Eco Planus 40x750x600 | 750mm | 600mm |
| X048 | Pux. Eco Planus 40x1000x800 | 1000mm | 800mm |
| X049 | Pux. Eco Planus 40x1200x1000 | 1200mm | 1000mm |

Adicionar ao final do código IE para Inox Escovado e IP para Inox Polido.
Substituir X por: E = Modelo Nacional I = Modelo Importado

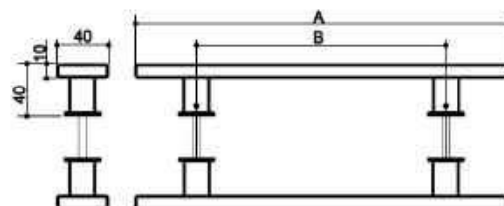
INOX 304



PLANUS CAIXA BRANCA



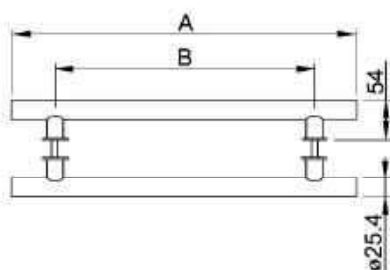
PLANUS ECO ALUMÍNIO



| CÓDIGO | PUXADOR | A | B |
|--------|--|--------|--------|
| E026A | Pux. Eco Planus 40x300x200 An Brilho | 300mm | 200mm |
| E021A | Pux. Eco Planus 40x400x300 An Brilho | 400mm | 300mm |
| E022A | Pux. Eco Planus 40x500x400 An Brilho | 500mm | 400mm |
| E023A | Pux. Eco Planus 40x750x600 An Brilho | 750mm | 600mm |
| E024A | Pux. Eco Planus 40x1000x800 An Brilho | 1000mm | 800mm |
| E025A | Pux. Eco Planus 40x1200x1000 An Brilho | 1200mm | 1000mm |
| E032 | Pux. Eco Planus 300x200 | 295mm | 200mm |
| E033 | Pux. Eco Planus 400x300 | 395mm | 300mm |
| E034 | Pux. Eco Planus 500x400 | 495mm | 400mm |
| E035 | Pux. Eco Planus 750x600 | 740mm | 600mm |
| E036 | Pux. Eco Planus 1000x800 | 990mm | 800mm |
| E037 | Pux. Eco Planus 1200x1000 | 1190mm | 1000mm |

ALUMÍNIO

E032 e E037 acrescer ao final do código: BR = Branca/ PR = PRETO
Furar porta com Ø10mm.



| CÓDIGO | PUXADOR | A | B |
|--------|-----------------------------------|--------|-------|
| E14 | Tubular Auto Serviço 1"X 400X300 | 400mm | 300mm |
| E15 | Tubular Auto Serviço 1"X 500X400 | 500mm | 400mm |
| E16 | Tubular Auto Serviço 1"X 750X600 | 750mm | 600mm |
| E17 | Tubular Auto Serviço 1"X 1000X800 | 1000mm | 800mm |

| CÓDIGO | PUXADOR | A | B |
|--------|-----------------------------------|--------|-------|
| A927 | Tubular Caixa Branca 1"X 400X300 | 400mm | 300mm |
| A928 | Tubular Caixa Branca 1"X 500X400 | 500mm | 400mm |
| A929 | Tubular Caixa Branca 1"X 750X600 | 750mm | 600mm |
| A930 | Tubular Caixa Branca 1"X 1000X800 | 1000mm | 800mm |

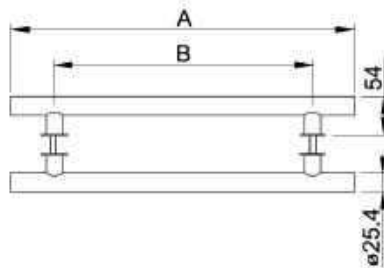
Adicionar ao final do código IE para Inox Escovado e IP para Inox Polido.
Furar porta: Ø10mm

TUBULAR (CAIXA BRANCA)



INOX 304





| CÓDIGO | PUXADOR | A | B |
|--------|---------------------------|--------|--------|
| X036 | Puxador Eco 1"X 300X200 | 300mm | 200mm |
| X038 | Puxador Eco 1"X 400X300 | 400mm | 300mm |
| X040 | Puxador Eco 1"X 500X400 | 500mm | 400mm |
| X041 | Puxador Eco 1"X 750X600 | 750mm | 600mm |
| X042 | Puxador Eco 1"X 1000X800 | 1000mm | 800mm |
| X043 | Puxador Eco 1"X 1200X1000 | 1200mm | 1000mm |

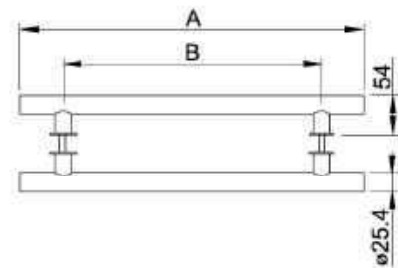
Adicionar ao final do código IE para Inox Escovado e IP para Inox Polido.
Substituir X por E = Modelo Nacional. I = Modelo Importado.

INOX 304

TUBULAR ECO 1" INOX



INOX 304



TUBULAR ECO 1" ALUMÍNIO



| CÓDIGO | PUXADOR | A | B |
|--------|---------------------------------------|--------|--------|
| E014A | Puxador Eco 1"X 300X200 Anod Brilho | 300mm | 200mm |
| E015A | Puxador Eco 1"X 400X300 Anod Brilho | 400mm | 300mm |
| E018A | Puxador Eco 1"X 500X400 Anod Brilho | 500mm | 400mm |
| E017A | Puxador Eco 1"X 750X600 Anod Brilho | 750mm | 600mm |
| E018A | Puxador Eco 1"X 1000X800 Anod Brilho | 1000mm | 800mm |
| E019A | Puxador Eco 1"X 1200X1000 Anod Brilho | 1200mm | 1000mm |
| E026BR | Puxador Eco 1"X 300X200 Branco | 300mm | 200mm |
| E027BR | Puxador Eco 1"X 400X300 Branco | 400mm | 300mm |
| E028BR | Puxador Eco 1"X 500X400 Branco | 500mm | 400mm |
| E026BR | Puxador Eco 1"X 750X600 Branco | 750mm | 600mm |
| E030BR | Puxador Eco 1"X 1000X800 Branco | 1000mm | 800mm |
| E031BR | Puxador Eco 1"X 1200X1000 Branco | 1200mm | 1000mm |

Final do código: BR = Branco; A = Anodizado. Furar porta com Ø10mm.

ALUMÍNIO



Puxadores e Conchas

Nossa área de desenvolvimento de produtos está constantemente coletando dados sobre o que está ocorrendo no segmento moveleiro, de tal forma poder oferecer o que existe de mais atual em termos de design de puxadores.

Como resultado deste trabalho, a linha de puxadores para móveis da GERIS é composta por uma ampla gama de modelos, com grandes variações de tamanhos e acabamentos. Essa variedade permite que o usuário possa encontrar em nosso catálogo o modelo ideal, tanto para móveis mais contemporâneos, quanto para linhas mais clássicas.

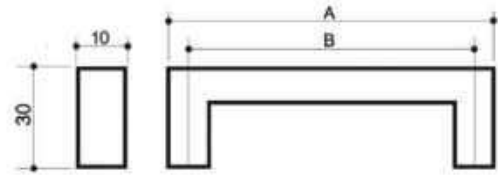
Nossos produtos são fabricados a partir de matérias-primas selecionadas (aço inox 304 ou zamak) e passam por rigoroso controle de qualidade em todas as etapas de produção antes de chegar às mãos de nossos clientes, garantindo beleza e durabilidade.



TRENTINO

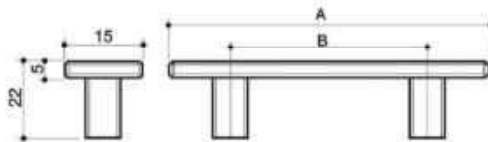


INOX 304



| CÓDIGO | PUXADOR | A | B |
|--------|------------------------|-------|-------|
| A900 | Puxador Trentino 128mm | 143mm | 128mm |
| A901 | Puxador Trentino 160mm | 175mm | 160mm |
| A902 | Puxador Trentino 192mm | 207mm | 192mm |
| A940 | Puxador Trentino 224mm | 239mm | 224mm |
| A941 | Puxador Trentino 256mm | 271mm | 256mm |
| A942 | Puxador Trentino 288mm | 303mm | 288mm |
| A920 | Puxador Trentino 320mm | 335mm | 320mm |
| A943 | Puxador Trentino 392mm | 407mm | 392mm |
| A944 | Puxador Trentino 520mm | 535mm | 520mm |

Adicionar ao final do código IE para Inox Escovado e IP para Inox Polido.



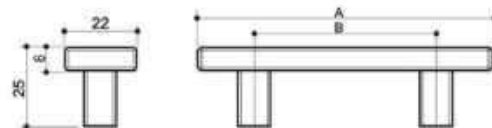
| CÓDIGO | PUXADOR | A | B |
|--------|-----------------------|-------|-------|
| ND19 | Puxador Treviso 64mm | 96mm | 64mm |
| ND20 | Puxador Treviso 96mm | 128mm | 96mm |
| ND21 | Puxador Treviso 128mm | 160mm | 128mm |
| ND22 | Puxador Treviso 160mm | 192mm | 160mm |
| ND23 | Puxador Treviso 192mm | 224mm | 192mm |
| ND24 | Puxador Treviso 256mm | 288mm | 256mm |
| ND25 | Puxador Treviso 352mm | 364mm | 352mm |
| ND26 | Puxador Treviso 448mm | 480mm | 448mm |
| ND27 | Puxador Treviso 640mm | 672mm | 640mm |

Adicionar ao final do código IE para Inox Escovado e IP para Inox Polido.

TREVISO



INOX 304



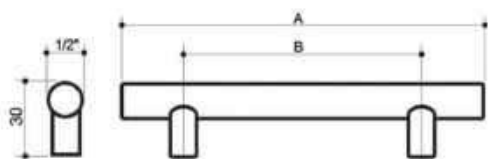
| CÓDIGO | PUXADOR | A | B |
|--------|----------------------|-------|-------|
| ND28 | Puxador Savona 64mm | 96mm | 64mm |
| ND29 | Puxador Savona 96mm | 128mm | 96mm |
| ND30 | Puxador Savona 128mm | 160mm | 128mm |
| ND31 | Puxador Savona 160mm | 192mm | 160mm |
| ND32 | Puxador Savona 192mm | 224mm | 192mm |
| ND33 | Puxador Savona 256mm | 288mm | 256mm |
| ND34 | Puxador Savona 352mm | 384mm | 352mm |
| ND35 | Puxador Savona 448mm | 480mm | 448mm |
| ND36 | Puxador Savona 640mm | 672mm | 640mm |

Adicionar ao final do código IE para Inox Escovado e IP para Inox Polido.

SAVONA



INOX 304



MOLISE

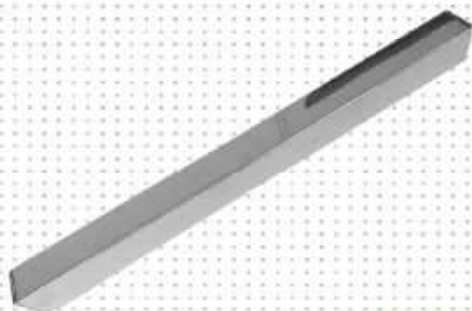
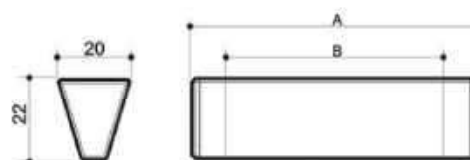
| CÓDIGO | PUXADOR | A | B |
|--------|------------------|-------|-------|
| A060 | Pux Molise 84mm | 124mm | 64mm |
| A061 | Pux Molise 96mm | 156mm | 96mm |
| A062 | Pux Molise 128mm | 188mm | 128mm |
| A063 | Pux Molise 160mm | 220mm | 160mm |
| A064 | Pux Molise 192mm | 252mm | 192mm |
| A064 | Pux Molise 256mm | 316mm | 256mm |
| A064 | Pux Molise 288mm | 348mm | 288mm |
| A065 | Pux Molise 352mm | 412mm | 352mm |
| A066 | Pux Molise 384mm | 444mm | 384mm |
| A067 | Pux Molise 448mm | 510mm | 448mm |
| A068 | Pux Molise 480mm | 540mm | 480mm |

Adicionar ao final do código IE para Inox Escovado e IP para Inox Polido.



INOX 304

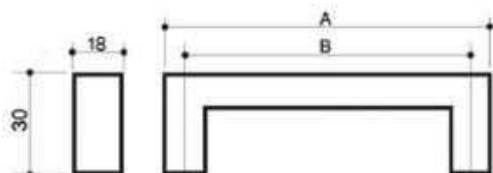
TRIESTE



INOX 304

| CÓDIGO | PUXADOR | A | B |
|--------|-----------------------|-------|-------|
| N001 | Puxador Trieste 84mm | 96mm | 64mm |
| N002 | Puxador Trieste 96mm | 128mm | 96mm |
| N003 | Puxador Trieste 128mm | 160mm | 128mm |
| N004 | Puxador Trieste 160mm | 162mm | 160mm |
| N005 | Puxador Trieste 192mm | 224mm | 192mm |
| N006 | Puxador Trieste 256mm | 288mm | 256mm |
| N007 | Puxador Trieste 352mm | 384mm | 352mm |
| N008 | Puxador Trieste 448mm | 480mm | 448mm |
| N009 | Puxador Trieste 640mm | 672mm | 640mm |

Adicionar ao final do código IE para Inox Escovado e IP para Inox Polido.



ABRUZZO

| CÓDIGO | PUXADOR | A | B |
|--------|-----------------------|-------|-------|
| A945 | Puxador Abruzzo 128mm | 138mm | 128mm |
| A946 | Puxador Abruzzo 160mm | 170mm | 160mm |
| A947 | Puxador Abruzzo 192mm | 202mm | 192mm |
| A948 | Puxador Abruzzo 224mm | 234mm | 224mm |
| A949 | Puxador Abruzzo 256mm | 266mm | 256mm |
| A950 | Puxador Abruzzo 288mm | 298mm | 288mm |
| A951 | Puxador Abruzzo 362mm | 402mm | 362mm |
| A952 | Puxador Abruzzo 520mm | 530mm | 520mm |

Adicionar ao final do código IE para Inox Escovado e IP para Inox Polido.



INOX 304

CONCHA 15mm

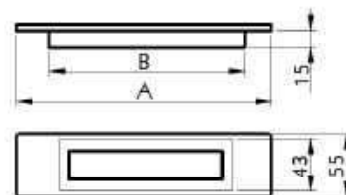
Cores disponíveis



PRETO TX CORTEN COBRE



INOX 304



| CÓDIGO | PUXADOR | A | B |
|--------|--------------------|--------|-------|
| A370 | Pux. Concha 220mm | 220mm | 185mm |
| A371 | Pux. Concha 320mm | 320mm | 283mm |
| A372 | Pux. Concha 520mm | 520mm | 480mm |
| A450 | Pux. Concha 820mm | 820mm | 680mm |
| A651 | Pux. Concha 1020mm | 1020mm | 840mm |

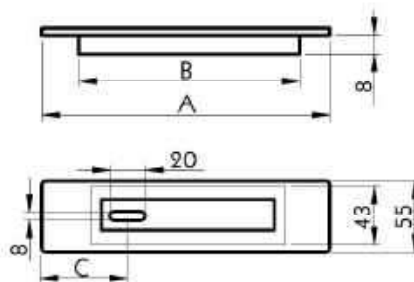
Adicionar ao final do código IE - Inox Escovado / IP - Inox Polido /
PR - Preto TX / CO - Cobre / CT - Corten. Furar porta com Ø10mm.



CONCHA 15

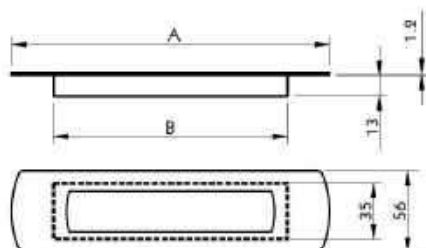


CONCHA 8mm



| CÓDIGO | PUXADOR | A | B |
|--------|--|-------|-------|
| A356 | Pux Concha 220 x 8mm | 220mm | 165mm |
| A357 | Pux Concha 320 x 8mm | 320mm | 263mm |
| A358 | Pux Concha 520 x 8mm | 520mm | 460mm |
| A375 | Pux Concha 220 x 8mm c/ entrada para chave | 220mm | 165mm |
| A376 | Pux Concha 320 x 8mm c/ entrada para chave | 320mm | 263mm |
| A377 | Pux Concha 520 x 8mm c/ entrada para chave | 520mm | 460mm |

Adicionar ao final do código IE para Inox Escovado e IP para Inox Polido.



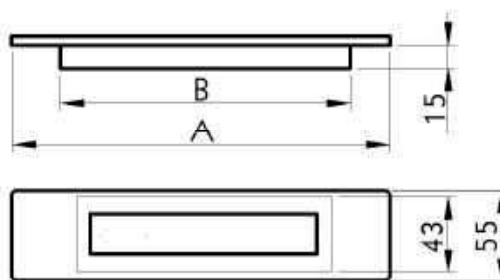
CONCHA FOLD



| CÓDIGO | PUXADOR | A | B |
|--------|----------------------------|-------|-------|
| A378 | Pux Concha Fold 120 x 13mm | 120mm | 95mm |
| A379 | Pux Concha Fold 220 x 13mm | 220mm | 155mm |
| A380 | Pux Concha Fold 320 x 13mm | 320mm | 255mm |
| A381 | Pux Concha Fold 520 x 13mm | 520mm | 455mm |

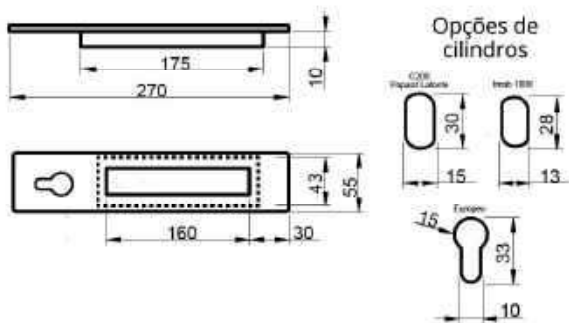
Adicionar ao final do código IE para Inox Escovado e IP para Inox Polido.

CONCHA COM TAMPA



| CÓDIGO | PUXADOR | A | B |
|--------|----------------------|-------|-------|
| A382 | Concha C/ TAMPA 22mm | 220mm | 165mm |
| A383 | Concha C/ TAMPA 32mm | 320mm | 263mm |
| A384 | Concha C/ TAMPA 52mm | 520mm | 460mm |

Adicionar ao final do código IE para Inox Escovado e IP para Inox Polido.



CONCHA KEY



INOX 304

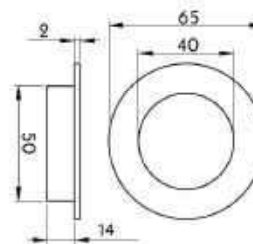
| CÓDIGO | PUXADOR |
|--------|----------------------------------|
| A385 | Concha Key Papaiá / Lafonte C200 |
| A386 | Concha Key Inox 1000 |
| A387 | Concha Key Europeu |
| A388 | Concha Key Cega |

Adicionar ao final do código IE para Inox Escovado e IP para Inox Polido.

CONCHA REDONDA 65mm



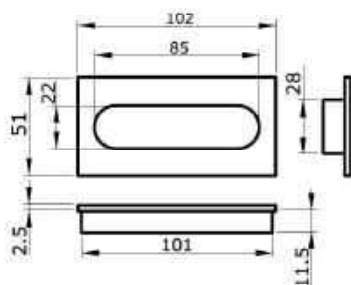
INOX 304



| CÓDIGO | PUXADOR |
|--------|-----------------------------|
| A490 | Pux Redondo 65mm de Embutir |

Adicionar ao final do código IE para Inox Escovado e IP para Inox Polido.

CONCHA 102x51mm



| CÓDIGO | PUXADOR |
|--------|---------------------------|
| A491 | Pux 102 x 51mm de Embutir |

Adicionar ao final do código IE para Inox Escovado e IP para Inox Polido.



INOX 304

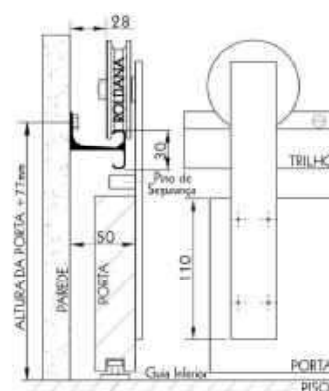


Sistemas de Correr

O cliente Geris pode contar com os novos kits e acessórios para portas de vidro, além de outras novidades. A seguir, conheça nossos produtos e as novidades desta linha de ferragens. Você estará se deparando com peças elaboradas com as mais nobres matérias-primas, projetadas para uma alta performance.



ALUMINA

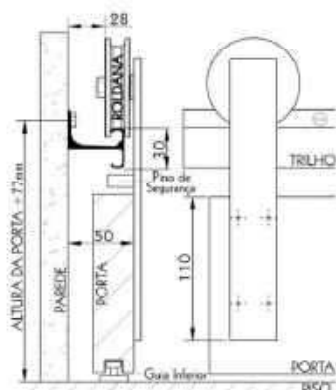


CÓDIGO KIT ALUMINA

| CÓDIGO | KIT ALUMINA |
|--------|---------------------------------|
| H400 | Kit Alumina Forma e Função 1.5m |
| H401 | Kit Alumina Forma e Função 2m |
| H402 | Kit Alumina Forma e Função 3m |

Adicionar ao final do código Ae para Alumínio Escoado e AP para Alumínio Polido. Puxador e porta vendidos separadamente.

ALUMINA BLACK

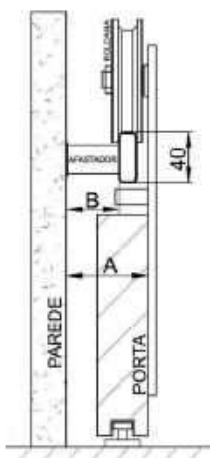


CÓDIGO KIT ALUMINA

| CÓDIGO | KIT ALUMINA |
|--------|------------------------|
| H400PR | Kit Alumina Black 1.5m |
| H401PR | Kit Alumina Black 2m |
| H402PR | Kit Alumina Black 3m |

Puxador e porta vendidos separadamente.

ECO



| CÓDIGO | KIT ECO | A | B |
|--------|--|------|------|
| H500 | Kit Eco p/ 1 porta com Trilho 1,5m | 59mm | 44mm |
| H501 | Kit Eco p/ 1 porta com Trilho 2m | | |
| H502 | Kit Eco p/ 1 porta com Trilho 3m | | |
| H503 | Kit Eco p/ 1 porta com Trilho 4m | | |
| H509 | Kit Eco p 2 portas com Trilho 4 m | 31mm | 16mm |
| H504 | Kit Eco para 1 Porta em Vidro 1,5m | | |
| H505 | Kit Eco para 1 Porta em Vidro 2m | | |
| H506 | Kit Eco para 1 Porta em Vidro 3m | | |
| H507 | Kit Eco para 1 Porta em Vidro 4m | | |
| H508 | Kit Eco p 2 Portas Vidro com Trilho 4m | | |

Adicionar ao final do código IE para Inox Escovado e IP para Inox Polido. Puxador e porta vendidos separadamente.

KIT PERFIL



| CÓDIGO | KIT PERFIL | A | B |
|--------|---------------------------------------|------|------|
| H040 | Kit Perfil p/ 1 porta com Trilho 1,5m | 52mm | 34mm |
| H041 | Kit Perfil p/ 1 porta com Trilho 2m | | |
| H042 | Kit Perfil p/ 1 porta com Trilho 3m | | |
| H043 | Kit Perfil p/ 2 portas com Trilho 4m | | |
| H044 | Kit Perfil p/ 2 portas com Trilho 6m | 30mm | 10mm |
| H202 | Kit Perfil para 1 Porta em Vidro 1,5m | | |
| H203 | Kit Perfil para 1 Porta em Vidro 2m | | |
| H204 | Kit Perfil para 1 Porta em Vidro 3m | | |
| H205 | Kit Perfil para 1 Porta em Vidro 4m | | |
| H206 | Kit Perfil para 2 Portas em Vidro 4m | | |

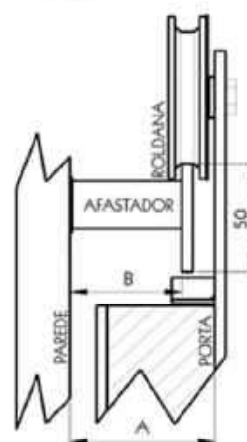
Adicionar ao final do código IE para Inox Escovado e IP para Inox Polido. Puxador e porta vendidos separadamente.

HEAVY

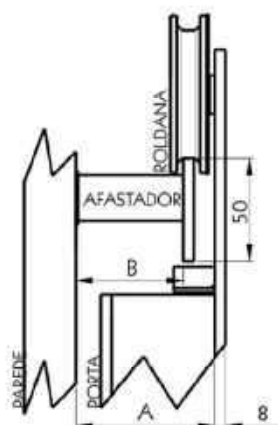


| CÓDIGO | KIT HEAVY | A | B |
|--------|---|------|------|
| H080 | Kit Heavy Roldana 3" p/ 1 porta com Trilho de 2m | 67mm | 52mm |
| H081 | Kit Heavy Roldana 3" p/ 1 porta com Trilho de 3m | | |
| H082 | Kit Heavy Roldana 3" p/ 1 porta com Trilho de 4m | | |
| H083 | Kit Heavy Roldana 3" p/ 2 portas com Trilho de 6m | 31mm | 16mm |
| H090 | Kit Heavy Roldana 3" Vidro p/ 1 porta 2m | | |
| H091 | Kit Heavy Roldana 3" Vidro p/ 1 porta 3m | | |
| H092 | Kit Heavy Roldana 3" Vidro p/ 1 porta 4m | | |
| H093 | Kit Heavy Roldana 3" Vidro p/ 2 portas 6m | | |

Adicionar ao final do código IE para Inox Escovado e IP para Inox Polido.
Puxador e porta vendidos separadamente.



EXTRA HEAVY



| CÓDIGO | KIT EXTRA HEAVY | A | B |
|--------|---|------|------|
| H207 | Kit Extra Heavy 4" p/ 1 porta com Trilho de 2m | 67mm | 52mm |
| H208 | Kit Extra Heavy 4" p/ 1 porta com Trilho de 3m | | |
| H209 | Kit Extra Heavy 4" p/ 1 porta com Trilho de 4m | | |
| H210 | Kit Extra Heavy 4" p/ 2 portas com Trilho de 6m | 31mm | 16mm |
| H211 | Kit Extra Heavy 4" Vidro p/ 1 porta 2m | | |
| H212 | Kit Extra Heavy 4" Vidro p/ 1 porta 3m | | |
| H213 | Kit Extra Heavy 4" Vidro p/ 1 porta 4m | | |
| H214 | Kit Extra Heavy 4" Vidro p/ 2 portas 6m | | |

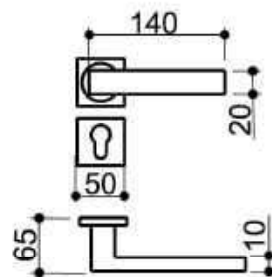
Adicionar ao final do código IE para Inox Escovado e IP para Inox Polido.
Puxador e porta vendidos separadamente.

Ferragens e Acessórios para portas

A Geris possui diversas soluções para portas em madeira, respeitando clientes mais exigentes nos detalhes. Trata-se de uma linha requintada, confeccionada com a predominância em inox 304, que tem o objetivo de garantir o diferencial desejado para seu projeto, alinhando funcionalidade e performance na mesma peça.

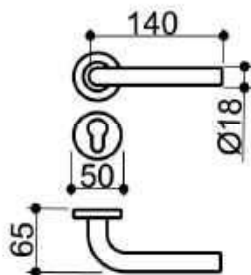


LINHA VENEZA



| CÓDIGO | DESCRIÇÃO |
|--------|--|
| F001 | Maçaneta Venezia com rosetas - Europeu |
| F303 | Maçaneta Venezia com rosetas - ABNT |
| F054 | Cj. Fechad. Venezia Int/Ext - Europeu |
| F055 | Cj. Fechad. Venezia Banheiro - Europeu |
| F228 | Cj. Fechad. Venezia Int/Ext - ABNT |
| F229 | Cj. Fechad. Venezia Banheiro - ABNT |

Adicionar ao final do código IE para Inox Escovado e IP para Inox Polido. Maçanetas acompanham rosetas.



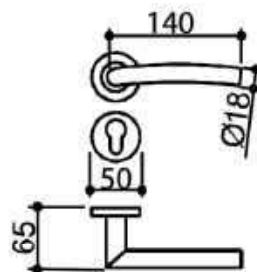
LINHA PARMA

| CÓDIGO | DESCRIÇÃO |
|--------|--------------------------------------|
| F101 | Maçaneta Parma com rosetas - Europeu |
| F304 | Maçaneta Parma com rosetas - Oval |
| F212 | Cj. Fechad. Parma Int/Ext - Europeu |
| F213 | Cj. Fechad. Parma Banheiro - Europeu |
| F230 | Cj. Fechad. Parma Int/Ext - ABNT |
| F231 | Cj. Fechad. Parma Banheiro - ABNT |

Adicionar ao final do código IE para Inox Escovado e IP para Inox Polido. Maçanetas acompanham rosetas.



LINHA BARI

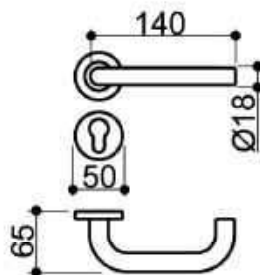


| CÓDIGO | DESCRIÇÃO |
|--------|-------------------------------------|
| F102 | Maçaneta Bari com rosetas - Europeu |
| F305 | Maçaneta Bari com rosetas - Oval |
| F214 | Cj. Fechad. Bari Int/Ext - Europeu |
| F215 | Cj. Fechad. Bari Banheiro - Europeu |
| F232 | Cj. Fechad. Bari Int/Ext - ABNT |
| F233 | Cj. Fechad. Bari Banheiro - ABNT |

Adicionar ao final do código IE para Inox Escovado e IP para Inox Polido. Maçanetas acompanham rosetas.

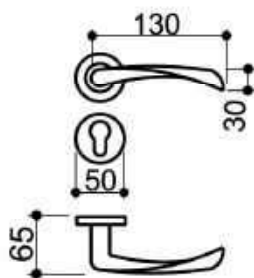


LINHA AREZZO



| CÓDIGO | DESCRIÇÃO |
|--------|---------------------------------------|
| F100 | Maçaneta Arezzo com rosetas - Europeu |
| F306 | Maçaneta Arezzo com rosetas - Oval |
| F210 | Cj. Fechad. Arezzo Int/Ext - Europeu |
| F211 | Cj. Fechad. Arezzo Banheiro - Europeu |
| F234 | Cj. Fechad. Arezzo Int/Ext - ABNT |
| F235 | Cj. Fechad. Arezzo Banheiro - ABNT |

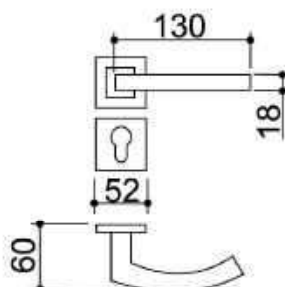
Adicionar ao final do código IE para Inox Escovado e IP para Inox Polido. Maçanetas acompanham rosetas.



LINHA ROMA

| CÓDIGO | DESCRIÇÃO |
|--------|-------------------------------------|
| F002 | Maçaneta Roma com rosetas - Europeu |
| F307 | Maçaneta Roma com rosetas - Oval |
| F056 | Cj. Fechad. Roma Int/Ext - Europeu |
| F057 | Cj. Fechad. Roma Banheiro - Europeu |
| F236 | Cj. Fechad. Roma Int/Ext - ABNT |
| F237 | Cj. Fechad. Roma Banheiro - ABNT |

Adicionar ao final do código IE para Inox Escovado e IP para Inox Polido. Maçanetas acompanham rosetas.



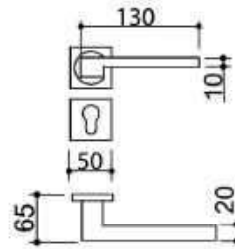
LINHA SIENA



| CÓDIGO | DESCRIÇÃO |
|--------|--------------------------------------|
| F014 | Maçaneta Siena com rosetas - Europeu |
| F301 | Maçaneta Siena com rosetas - Oval |
| F218 | Cj. Fechad. Siena Int/Ext - Europeu |
| F219 | Cj. Fechad. Siena Banheiro - Europeu |
| F224 | Cj. Fechad. Siena Int/Ext - ABNT |
| F225 | Cj. Fechad. Siena Banheiro - ABNT |

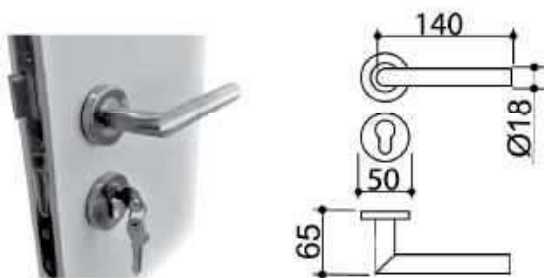
Adicionar ao final do código IE para Inox Escovado e IP para Inox Polido. Maçanetas acompanham rosetas.

LINHA TURIM



| CÓDIGO | DESCRIÇÃO |
|--------|--------------------------------------|
| F103 | Maçaneta Turim com rosetas - Europeu |
| F300 | Maçaneta Turim com rosetas - Oval |
| F216 | Cj. Fechad. Turim Int/Ext - Europeu |
| F217 | Cj. Fechad. Turim Banheiro - Europeu |
| F222 | Cj. Fechad. Turim Int/Ext - ABNT |
| F223 | Cj. Fechad. Turim Banheiro - ABNT |

Adicionar ao final do código IE para Inox Escovado e IP para Inox Polido. Maçanetas acompanham rosetas.



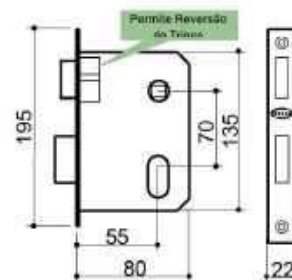
LINHA ANCONA



| CÓDIGO | DESCRIÇÃO |
|--------|---------------------------------------|
| F103 | Maçaneta Ancona com rosetas - Europeu |
| F302 | Maçaneta Ancona com rosetas - Oval |
| F220 | Cj. Fechad. Ancona Int/Ext - Europeu |
| F221 | Cj. Fechad. Ancona Banheiro - Europeu |
| F228 | Cj. Fechad. Ancona Int/Ext - ABNT |
| F227 | Cj. Fechad. Ancona Banheiro - ABNT |

Adicionar ao final do código IE para Inox Escovado e IP para Inox Polido. Maçanetas acompanham rosetas.

MÁQUINA 55 mm ABNT



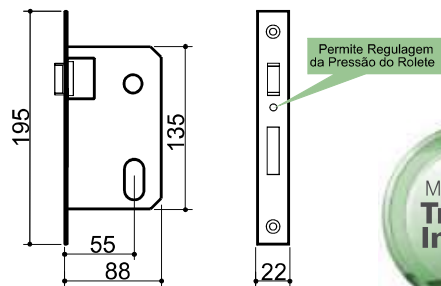
| CÓDIGO | DESCRIÇÃO |
|--------|-------------------|
| F087 | Máquina 55mm ABNT |

Adicionar ao final do código IE para Inox Escovado e IP para Inox Polido. Nota: acompanham parafusos, contra testa e falsa testa reta.

MÁQUINA ROLETE 55 mm ABNT

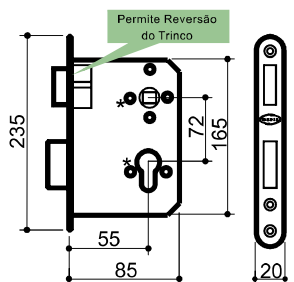


Opcional: Falsa testa arredondada
TESTA E CONTRA TESTA INOX 304



| CÓDIGO | DESCRIÇÃO |
|--------|-------------------------------------|
| F088 | Máquina Rolete 55mm ABNT |
| F089 | Falsa Testa Arredondada Rolete ABNT |

Adicionar ao final do código IE para Inox Escovado e IP para Inox Polido. Nota: acompanham parafusos e contra testa. **Falsa testa arredondada adquirida separadamente.**



| CÓDIGO | DESCRIÇÃO |
|--------|--------------------------------|
| F033 | Máquina Fechadura 55mm Europeu |

Adicionar ao final do código IE para Inox Escovado e IP para Inox Polido. Nota: acompanham parafusos, contra testa, cobre furos e falsa testa reta.
 *permite fixação passante das rosetas.

MÁQUINA 55 mm EUROPEU

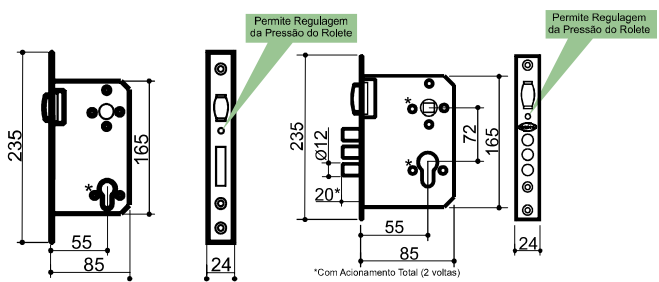


TESTA E CONTRA TESTA INOX 304

MÁQUINA ROLETE 55 mm EUROPEU



TESTA E CONTRA TESTA INOX 304

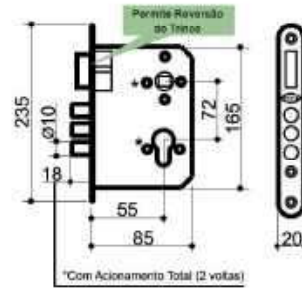


| CÓDIGO | DESCRIÇÃO |
|--------|-------------------------------------|
| F083 | Máquina Rolete 55mm Europeu |
| F086 | Máquina Rolete 55mm 3 Pinos Europeu |

Adicionar ao final do código IE para Inox Escovado e IP para Inox Polido. Nota: acompanham parafusos e contra testa.
 *permite fixação passante das rosetas.

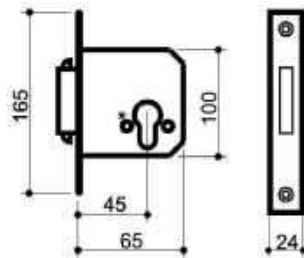


MÁQ. SEGURANÇA 3 PINOS 55mm EUROPEU



| CÓDIGO | DESCRIÇÃO |
|--------|--|
| F047IP | Máquina Segurança 3 Pinos 55mm Europeu |

IP = Inox Polido. Nota: acompanham parafusos, cobre furo e contra testa.
*permite fixação passante das rosetas.



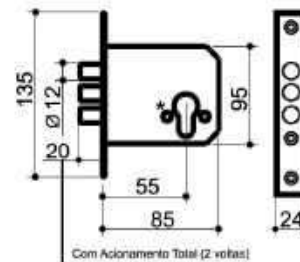
MÁQ. PORTA DE CORRER 45mm EUROPEU



| CÓDIGO | DESCRIÇÃO |
|--------|--------------------------------------|
| F084 | Máquina Porta de Correr 45mm Europeu |

Adicionar ao final do código IE para Inox Escovado e IP para Inox Polido. Nota: acompanham parafusos, cobre furo e contra testa.
*permite fixação passante das rosetas.

MÁQ. AUXILIAR 3 PINOS 55mm EUROPEU



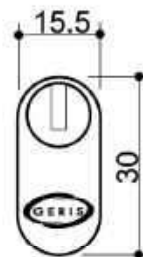
| CÓDIGO | DESCRIÇÃO |
|--------|---------------------------------------|
| F085 | Máquina Auxiliar 3 Pinos 55mm Europeu |

Adicionar ao final do código IE para Inox Escovado e IP para Inox Polido. Nota: acompanham parafusos, cobre furo e contra testa.
*permite fixação passante das rosetas.

CILINDRO CHAVE PLANA OVAL

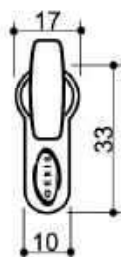


LATÃO



| CÓDIGO | DESCRIÇÃO |
|--------|--------------------------------|
| F069 | Cilindro Oval Chave Plana 60mm |
| F071 | Cilindro Oval Chave Plana 70mm |

- Acompanha 3 chaves e parafuso de fixação na máquina;
- Adicionar ao Final do Código: NI=Níquel Escovado / CR=Cromado



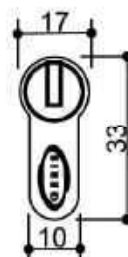
| CÓDIGO | DESCRIÇÃO |
|--------|--------------------------------|
| F083 | Cilindro Oval BWC 60mm (30+30) |

- Acompanha parafuso de fixação na máquina;
- Adicionar ao Final do Código: NI=Níquel Escovado / CR=Cromado

CILINDRO BWC OVAL



LATÃO



CILINDRO CHAVE PLANA EUROPEU



LATÃO

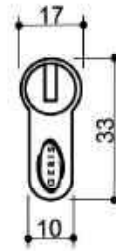
| CÓDIGO | DESCRIÇÃO |
|--------|---|
| F061CR | Cilindro Europeu Chave Plana 60mm Cromado |
| F065CR | Cilindro Europeu Chave Plana 70mm Cromado |
| F066CR | Cilindro Europeu Chave Plana 80mm Cromado |
| F067CR | Cilindro Europeu Chave Plana 90mm Cromado |
| F052NI | Cilindro Europeu 60mm Segredo Igual - Tipo A* |
| F053NI | Cilindro Europeu 60mm Segredo Igual - Tipo B* |
| F054NI | Cilindro Europeu 60mm Segredo Igual - Tipo C* |

* Linha de cilindros acionados com mesma chave dentro da sua tipologia: (Tipo A, B, C)
- Acompanha 5 chaves bônus e parafuso de fixação na máquina;
NI = Níquel Escovado / CR = Cromado

CILINDRO MULTIPONTO EUROPEU

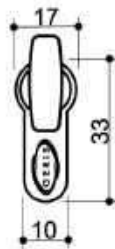


LATÃO



| CÓDIGO | DESCRIÇÃO |
|--------|---|
| F000 | Cilindro Ext. 60mm Multiponto (30+30mm) |
| F001 | Cilindro Ext. 90mm Multiponto (45+45mm) |

- Acompanha 5 chaves e parafuso de fixação na máquina;
- Adicionar ao Final do Código: NI=Níquel Escovado / CR=Cromado



| CÓDIGO | DESCRIÇÃO |
|--------|--|
| F041CR | Cilindro Banheiro 60mm (30+30) Cromado |
| F041NI | Cilindro Banheiro 60mm (30+30) Níquel Esc. |

- Acompanha parafuso de fixação na máquina;
- Adicionar ao Final do Código: NI=Níquel Escovado / CR=Cromado

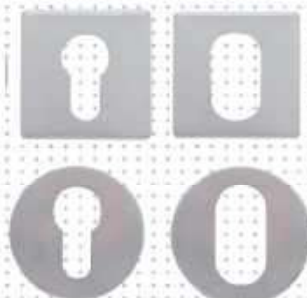
CILINDRO BWC EUROPEU



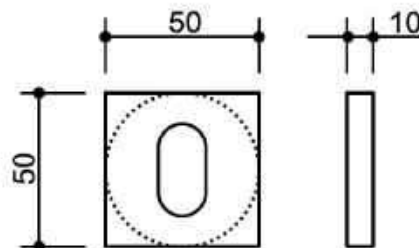
LATÃO

ROSETAS - QUADRADAS E REDONDAS

Cores disponíveis:



INOX 304



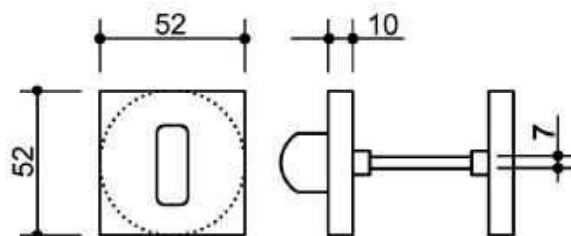
| CÓDIGO | DESCRIÇÃO |
|--------|-------------------------|
| F030 | Roseta Quadrada Europeu |
| F031 | Roseta Redonda Europeu |
| F107 | Roseta Quadrada Oval |
| F107 | Roseta Redonda Oval |

Acessor ao final do código: IP = Inox Polido, IE = Inox Escovado
PR = Preto TX, CO = Cobre, CT = Corten

TRANQUETAS

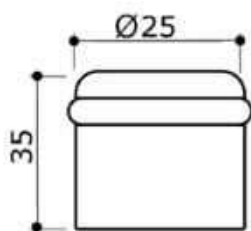


INOX 304



| CÓDIGO | DESCRIÇÃO |
|--------|-------------------------|
| F017 | Tranqueta Redonda Inox |
| F011 | Tranqueta Quadrada Inox |

- Acrescer ao final do código: IP = Inox Polido, IE = Inox Escovado



| CÓDIGO | BATENTE PARA PORTAS |
|--------|-----------------------------|
| F062 | Batente Cego Inox - Blister |

Adicionar ao final do código IE para Inox Escovado e IP para Inox Polido. Bucha e parafuso em aço inox acompanham o produto.

BATENTE CEGO INOX

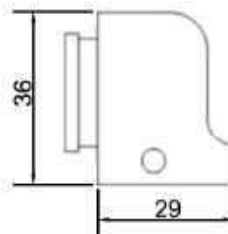


INOX 304

PRENDEDOR MAGNÉTICO



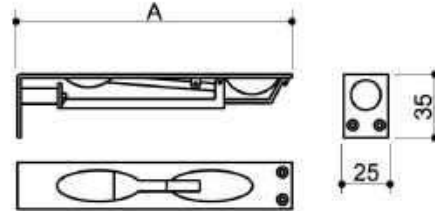
ZAMAC



| CÓDIGO | PRENDEDOR PARA PORTAS |
|--------|-----------------------------|
| F013CR | Prendedor Magnético Cromado |

Bucha e parafuso em aço inox acompanham o produto.

FECHO TIPO UNHA



| CÓDIGO | DESCRIÇÃO | A |
|--------|---------------------|-------|
| F070IP | Fecho Tipo Unha 6" | 147mm |
| F020IP | Fecho Tipo Unha 8" | 203mm |
| F072IP | Fecho Tipo Unha 10" | 254mm |
| F073IP | Fecho Tipo Unha 12" | 305mm |

IP = Inox Polido

DOBRADIÇAS ROLAMENTADAS - INOX 304

Dobradiças Avulsas

| CÓDIGO | DESCRIÇÃO | Carga |
|--------|--|-------|
| K351 | Dobradiça 3"x2.5"x2mm - Avulsa | 12 Kg |
| K353 | Dobradiça 3.5"x3"x2mm - Avulsa | 15 Kg |
| K352 | Dobradiça 4"x3"x2.5mm - Avulsa | 20 Kg |
| K354 | Dobradiça 3.5"x3"x2mm Cantos Curvos - Avulsa | 15 Kg |
| K401 | Dobradiça 3"x2.5"x2mm Cantos Curvos - Avulsa | 12 Kg |
| K402 | Dobradiça 3"x2.5" x 2mm - Cj 3 Blister | 12 Kg |
| K404 | Dobradiça 3.5"x3"x2mm - Cj 3 Blister | 15 Kg |
| K403 | Dobradiça 4"x3"x2.5mm - Cj 3 Blister | 20 Kg |

Dobradiças Sobrepor

| CÓDIGO | DESCRIÇÃO | Carga |
|--------|---|-------|
| K355 | Dobradiça Sobrepor 4"x3"x2.5mm - Avulsa | 20 Kg |
| K356 | Dobradiça Sobrepor 4"x3"x2.5mm - Cj 3 Blister | 20 Kg |

*Peso Máximo por dobradiça/ acompanham parafusos.
- Acrescer ao final do código IE = Inox Escovado, IP=Inox Polido.



DOBRADIÇAS ROLAMENTADAS - AÇO CARBONO



Dobradiças Rolamentadas

| CÓDIGO | DESCRIÇÃO | Carga |
|--------|--------------------------------------|-------|
| K500CR | Dobradiça 3"x2.5"x2mm - Avulsa | 12 Kg |
| K501CR | Dobradiça 3.5"x3"x2mm - Avulsa | 15 Kg |
| K502CR | Dobradiça 4"x3"x2mm - Avulsa | 20 Kg |
| K600CR | Dobradiça 3"x2.5"x2mm - Cj 3 Blister | 12 Kg |
| K601CR | Dobradiça 3.5"x3"x2mm - Cj 3 Blister | 15 Kg |
| K602CR | Dobradiça 4"x3"x2mm - Cj 3 Blister | 20 Kg |

Dobradiças Sobrepor

| CÓDIGO | DESCRIÇÃO | Carga |
|--------|---|-------|
| K503CR | Dobradiça Sobrepor 4"x3"x2.5mm - Avulsa | 20 Kg |
| K603CR | Dobradiça Sobrepor 4"x3"x2.5mm Cj 3 Blister | 20 Kg |

*Peso Máximo por dobradiça.
CR = CROMADO
- Acompanham Parafusos.

PIVÔS PARA PORTA MADEIRA



INOX 304

| CÓDIGO | DESCRIÇÃO |
|--------|---|
| N145IE | Pivo p/ Portas Eco 50 Kg |
| H142 | Pivo p/ Portas 100 Kg |
| H437IE | Pivo p/ Portas Regulável até 300 Kg |
| H143 | Pivo p/ Portas Heavy até 300 Kg |
| H160 | Pivo p/ Portas Extra Heavy até 1000 Kg (1 Ton.) |

Adicionar ao final do Código IE = Inox Escovado, IP = Inox Polido.
Nota: Todos os pivôs acompanham buchas e parafusos



| CÓDIGO | DESCRIÇÃO |
|--------|--------------------------|
| A730 | Puxador Duplo Duomo Reta |
| A720 | Puxador Duplo Duomo Reta |

Adicionar ao final do Código IE = Inox Escovado, IP = Inox Polido.
Acabamentos especiais sob consulta: Preto Tx, Courtein e Cobre.

DUOMO CURVA E DUOMO RETA

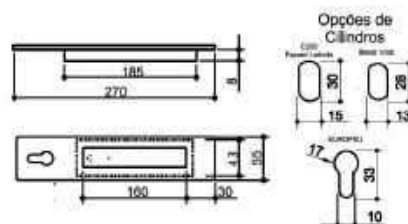


INOX 304

CONCHA KEY



INOX 304



| CÓDIGO | PUXADOR |
|--------|----------------------------------|
| A385 | Concha Key Papsaz / Lalente C200 |
| A386 | Concha Key Imab 1000 |
| A387 | Concha Key Europeu |
| A388 | Concha Key Cega |

Adicionar ao final do código IE para Inox Escovado e IP para Inox Polido.

KIT BIG LOCK



Sistema de fechadura e puxador duplo (H40), com acionamento da lingueta por meio de gatilho, oculto sob o puxador. Este sistema substitui o uso de máquinas roletas.

CÓDIGO KIT BIGLOCK

| CÓDIGO | KIT BIGLOCK |
|--------|----------------------------|
| A921 | Kit Biglock com H40 400mm |
| A922 | Kit Biglock com H40 600mm |
| A923 | Kit Biglock com H40 800mm |
| A924 | Kit Biglock com H40 1000mm |
| A925 | Kit Biglock com H40 1500mm |

Adicionar ao final do código IE para Inox Escovado e IP para Inox Polido.



Móveis e estruturas em Inox



A Geris acredita que funcionalidade e design devem caminhar juntos. Por isso apresentamos ao mercado estruturas totalmente customizáveis, de fácil montagem e aplicação, confeccionadas em matéria prima de alto padrão, que podem ser a solução ideal para seu projeto.



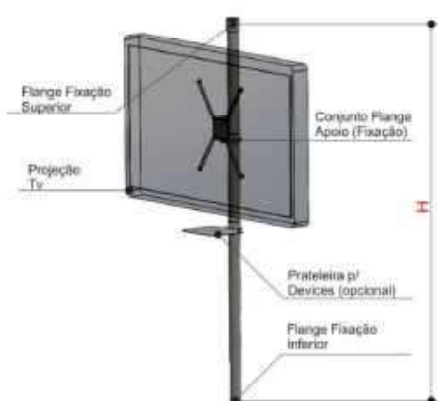
MESA EASY TABLE



| CÓDIGO | ESTRUTURA PARA MESA | H | L | P |
|--------|------------------------------------|-------|--------|-------|
| B200 | Estrutura para mesa 750x750x750mm | 750mm | 750mm | 750mm |
| B201 | Estrutura para mesa 750x750x1500mm | 750mm | 1500mm | 750mm |
| B202 | Estrutura aparador 750x350x1300mm | 750mm | 1300mm | 350mm |

Adicionar ao final do código IE para Inox Escovado e IP para Inox Polido.
Espessura do vidro: De 8a10mm

SUPORTE TV LINE



| CÓDIGO | SUPORTE PARA TV | H |
|--------|------------------------|-----------|
| S070 | Suporte TV balcão/teto | 2000mm |
| S071 | suporte TV piso/teto | 3000mm |
| S080 | Prateleira P/devices | 207x190mm |

Adicionar ao final do código IE para Inox Escovado e IP para Inox Polido.

Acessibilidade e Acessórios

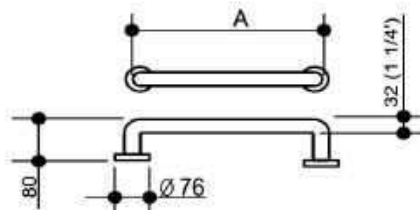
Além da linha de puxadores, a Geris conta também com uma linha de acessórios como barras de apoio, linha cabo de aço, numerais, etc, que ajudam a valorizar seu projeto. Certamente o detalhe que faz a diferença!



BARRA DE APOIO RETA



INOX 304

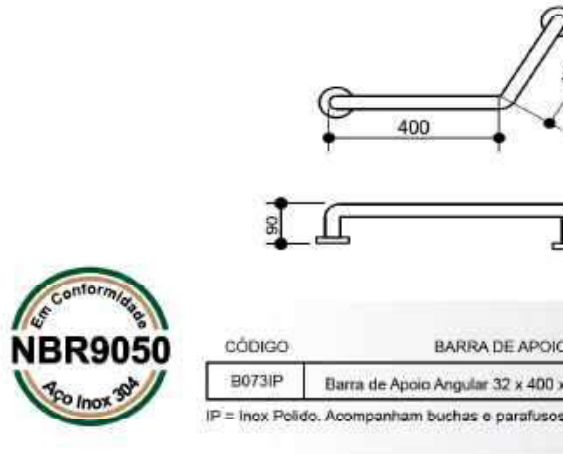


| CÓDIGO | BARRA DE APOIO | A |
|--------|-------------------------|--------|
| B071IP | Barra de Apoio 32 x 300 | 300 mm |
| B074IP | Barra de Apoio 32 x 400 | 400 mm |
| B101IP | Barra de Apoio 32 x 500 | 500 mm |
| B072IP | Barra de Apoio 32 x 600 | 600 mm |
| B075IP | Barra de Apoio 32 x 700 | 700 mm |
| B102IP | Barra de Apoio 32 x 800 | 800 mm |

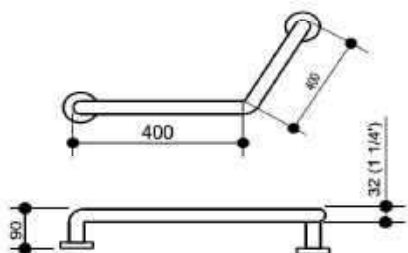
IP = Inox Polido. Acompanham buchas e parafusos em aço inox.



BARRA DE APOIO ANGULAR



INOX 304



| CÓDIGO | BARRA DE APOIO |
|--------|---|
| B073IP | Barra de Apoio Angular 32 x 400 x 400mm x 1.2mm |

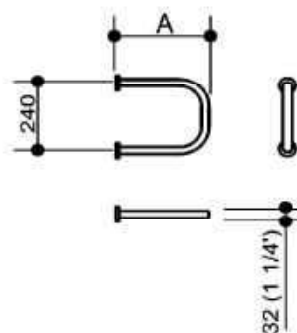
IP = Inox Polido. Acompanham buchas e parafusos em aço inox.



BARRA DE APOIO U



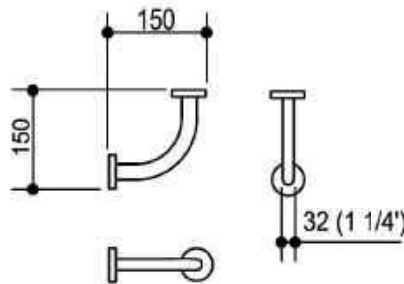
INOX 304



| CÓDIGO | BARRA DE APOIO | A |
|--------|---|-------|
| B109IP | Barra de Apoio U (1 1/4'') 32mm 200x240mm | 200mm |
| B109IP | Barra de Apoio U (1 1/4'') 32mm 300x240mm | 300mm |

IP = Inox Polido. Acompanham buchas e parafusos em aço inox.





BARRA DE APOIO CANTO



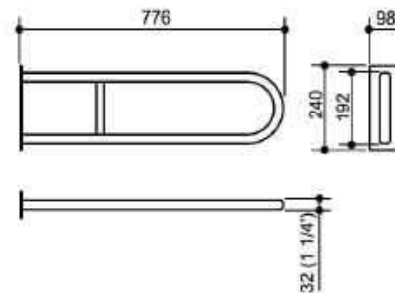
INOX 304



| CÓDIGO | BARRA DE APOIO |
|--------|--|
| B112IP | Barra de Apoio Canto (1 1/4") 32mm 150mm |

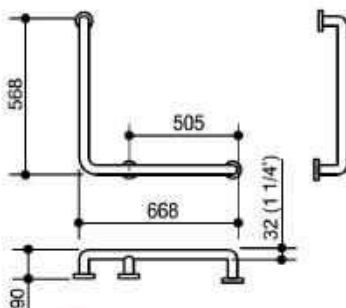
IP = Inox Polido. Acompanham buchas e parafusos em aço inox.

BARRA DE APOIO ARTICULADA



| CÓDIGO | BARRA DE APOIO |
|--------|--|
| B105IP | Barra de Apoio Art. (1 1/2") 776x192mm |

IP = Inox Polido. Acompanham buchas e parafusos em aço inox.



BARRA DE APOIO LATERAL L



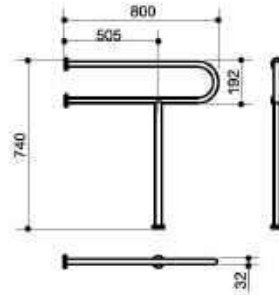
| CÓDIGO | BARRA DE APOIO |
|---------|--|
| B0111IP | Barra de Apoio Lateral L (1 1/4") 32mm - 800x700mm |

IP = Inox Polido. Acompanham buchas e parafusos em aço inox.

BARRA DE APOIO FIXA P/ VASO



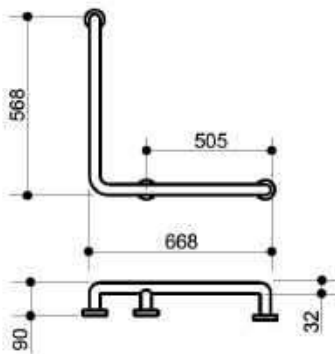
INOX 304



CÓDIGO BARRA DE APOIO

| | |
|--------|---|
| B108IP | Barra de Apoio Fixa para Vaso 800 x 700mm |
|--------|---|

IP = Inox Polido



BARRA DE APOIO L PARA BOX



INOX 304

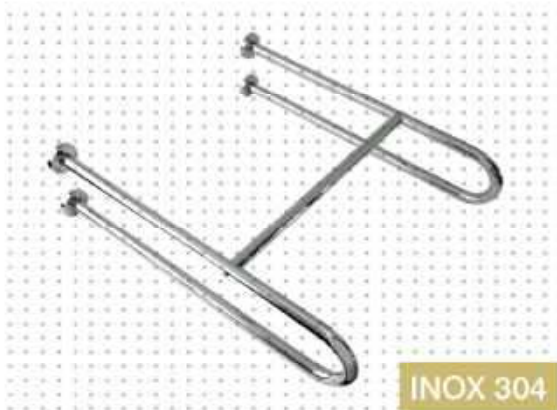


CÓDIGO BARRA DE APOIO

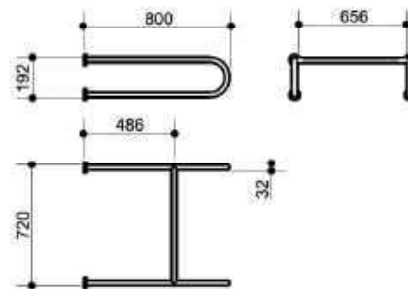
| | |
|--------|--|
| B108IP | Barra de Apoio L para Box 568 x 668 x 90mm |
|--------|--|

IP = Inox Polido

BARRAS DE APOIO PARA PIA



INOX 304



CÓDIGO BARRA DE APOIO

| | |
|--------|---------------------------------------|
| B107IP | Barra de Apoio para Pia 650x800x192mm |
|--------|---------------------------------------|

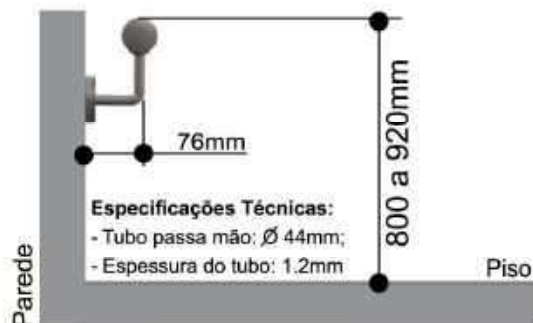
IP = Inox Polido



KIT CORRIMÃO DE PAREDE

| | |
|------|---------------------------|
| C400 | Kit Corrimão Parede 1 m |
| C401 | Kit Corrimão Parede 1,5 m |
| C402 | Kit Corrimão Parede 2 m |
| C403 | Kit Corrimão Parede 2,5 m |
| C404 | Kit Corrimão Parede 3 m |

Adicionar ao final do código IE para Inox Escovado e IP para Inox Polido.



INOX 304





ALGARISMOS VERDANA

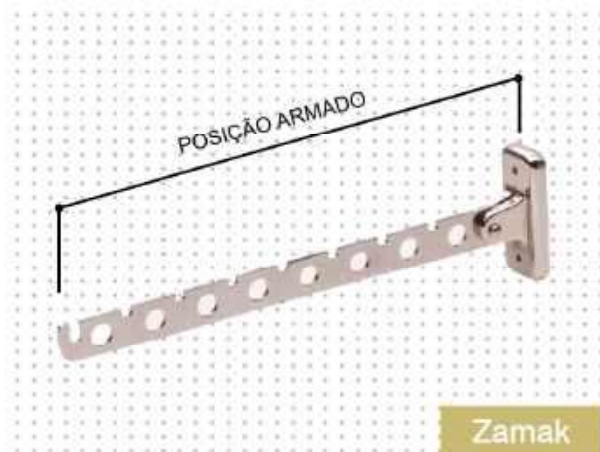
| | |
|------|------------------------------|
| P110 | Algarismo 0 Verdana 50x1,5mm |
| P111 | Algarismo 1 Verdana 50x1,5mm |
| P112 | Algarismo 2 Verdana 50x1,5mm |
| P113 | Algarismo 3 Verdana 50x1,5mm |
| P114 | Algarismo 4 Verdana 50x1,5mm |
| P115 | Algarismo 5 Verdana 50x1,5mm |
| P116 | Algarismo 6 Verdana 50x1,5mm |
| P117 | Algarismo 7 Verdana 50x1,5mm |
| P118 | Algarismo 8 Verdana 50x1,5mm |

Adicionar ao final do código IE para Inox Escovado e IP para Inox Polido.



INOX 304

SUPOORTE PARA CABIDES



POSICÃO DESARMADO



| | |
|--------|--------------------------------------|
| S050CR | Suporte P/ Cabide Articulado Cromado |
|--------|--------------------------------------|

Acompanham buchas e parafusos.

PLACAS DE IDENTIFICAÇÃO

| CÓDIGO | DESCRIÇÃO |
|--------|-------------------------------|
| P093IE | Placa Masculino 100x100x1,5mm |
| P094IE | Placa Feminino 100x100x1,5mm |
| P095IE | Placa Unisex 100x175x1,5mm |
| P096IE | Placa Wi Fi 100x100x1,5mm |

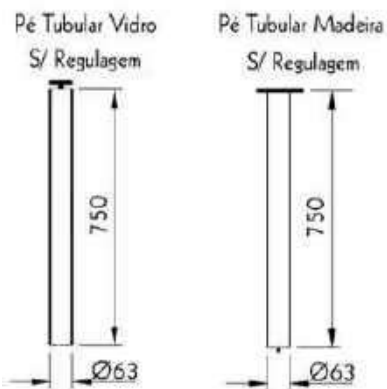


INOX 304

PÉS PARA MESA



INOX 304



CÓDIGO PÉ DE MESA

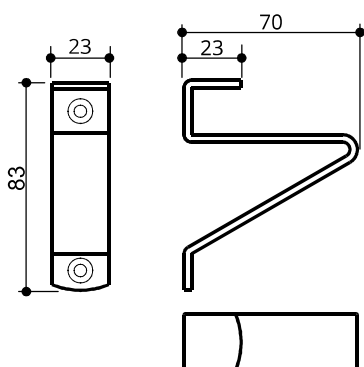
| | |
|------|---|
| I011 | Pé Tubular 2.1/2" H75 s/ regulagem p/ madeira |
| I013 | Pé Tubular 2.1/2" H75 s/ regulagem p/ vidro |

Adicionar ao final do código IE para Inox Escovado e IP para Inox Polido.



PRATELEIRAS DE MADEIRA E VIDRO

Espessuras de 8, 10, 15 e 18mm
Prof. máx. prateleira: 25cm
Peso máx por suporte: 20 Kg

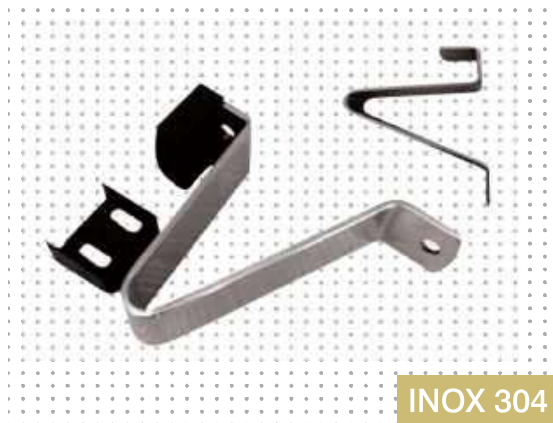


CÓDIGO DESCRIÇÃO

| | |
|------|-------------------------------|
| S033 | Suporte para Prateleiras Zeta |
|------|-------------------------------|

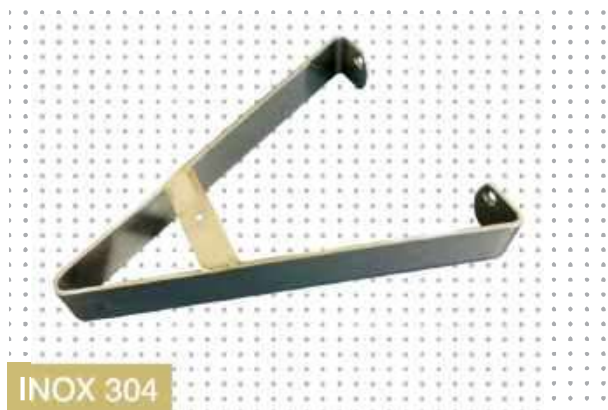
IP = Inox Polido ou IE = Inox Escovado. Acompanham parafusos em aço inox, buchas e calços de espessura.

SUPOORTE DE PRATELEIRA ZETA

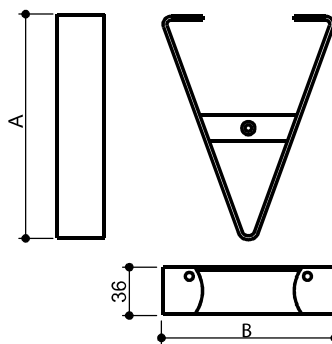


INOX 304

SUPOORTE DE PRATELEIRA ALFA



INOX 304



| CÓDIGO | PUXADOR | A | B |
|--------|------------------------------|-------|-------|
| S034 | Suporte Prateleiras Alfa 170 | 170mm | 130mm |
| S035 | Suporte Prateleiras Alfa 250 | 250mm | 188mm |

IP = Inox Polido ou IE = Inox Escovado. Acompanham parafusos em aço inox e buchas.



PRATELEIRAS DE MADEIRA E VIDRO
Peso máx por suporte: 20 Kg



Geris Ind. e Com. de Acessórios para Móveis Ltda.

R. Nestor Pereira Habkost, 160 - Barigui • Araucaria-PR - Brasil

FONE/ FAX – 41 3077-5475 • www.geris.com.br

TERMO DE GARANTIA GERIS LINHA DE PUXADORES E ACESSÓRIOS

O presente produto tem garantia de 5 anos contra defeitos de fabricação. Os termos desta citada garantia podem ser conferidos em nosso site www.gerisonline.com.br ou em nossos catálogos.

LIMITAÇÃO DESTE PRODUTO:

Apesar de você estar adquirindo um produto em inox 304, ele pode enferrujar se não forem tomados os cuidados mencionados abaixo:

- Efetuar limpeza duas vezes por semana para peças em ambientes externos e uma vez por semana em ambientes internos;
- Não permitir contato direto da peça com ácidos ou vapores ácidos de qualquer natureza. Muitos produtos para limpeza de pisos exalam estes vapores.
- Não permitir contato com produtos contaminantes como cal, cimento, massa corrida, pó de ferro, etc, mesmo que em forma de pó.
- Não usar produtos para limpeza como solventes, saponáceo, palha de aço, esponja dupla face e produtos clorados em geral;

LIMPEZA E MANUTENÇÃO

Efetue a limpeza utilizando pano macio umedecido e sabão ou detergente neutro. Após este processo utilize um pano seco e macio para fazer a secagem, pois caso as gotículas de água não sejam removidas elas serão o início de manchas e futuras oxidações por contaminação. A limpeza pode também ser feita com álcool, acetona ou benzina. NUNCA utilize produtos que contenham cloro ou ácidos, pois a mera exposição da peça em ambientes com vapores destes produtos já enferrujam o inox. NUNCA utiliza esponjas abrasivas ou palhas de aço, pois além de riscarem as peças, contaminam o inox.

INFORMAÇÕES IMPORTANTES

Recomendamos a instalação dos nossos acessórios após o término da obra. Evitando assim avarias e outros problemas no acabamento. Produtos instalados para USO PÚBLICO, terão os períodos de garantia reduzidos em 50% (cinquenta por cento). Produtos instalados para uso industrial terão o período de garantia de 1 (um) ano. Caracterizada a garantia, a mesma cobre somente a reposição das peças das partes que efetivamente apresentem problemas. Reinstalação e transporte são de responsabilidade do usuário; Não sendo caracterizada a garantia, a responsabilidade de qualquer ônus será exclusivamente do consumidor. Este termo de garantia esta de acordo com o código de defesa do consumidor Art. 26.

Edemilson Peres Penha

Sócio Diretor







SOLUÇÕES PARA DECORAÇÃO

www.geris.com.br

R. Nestor Pereira Habkost, 160
Barigui • Araucaria-PR • Brasil
FONE/ FAX: 41 3077-5475