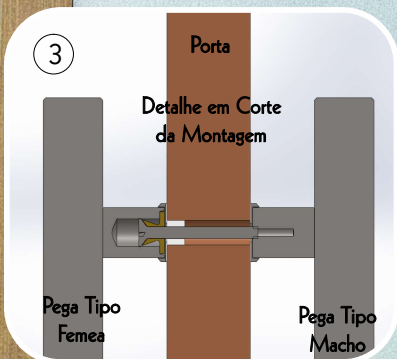
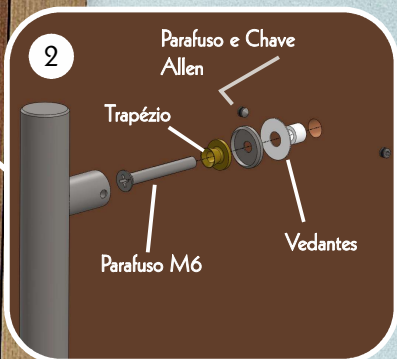
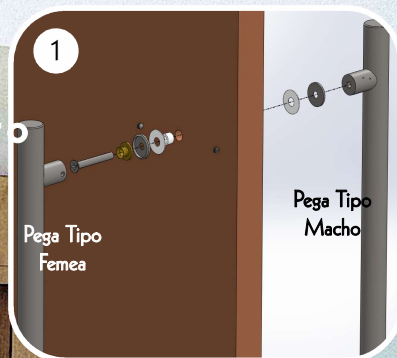


# GERIS Pop Line Tubular

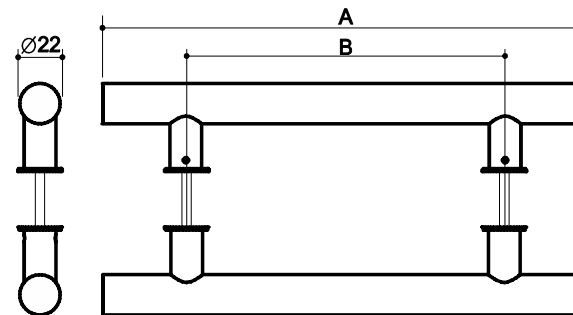
Para Portas em Madeira e Vidro  
Espessura Máxima 35mm

Conjunto de Fixação



## Instruções de Montagem

- 1 - Efetue a furação da porta conforme o tamanho do puxador (vide tabela abaixo);
- 2 - Monte o conjunto de fixação de modo que a pega Macho já seja fixada;
- 3 - Fixe a pega Fêmea sobre o conjunto de fixação apertando alternadamente os parafusos allen da lateral de cada pé. Nota: A chave allen necessária para esta operação acompanha o produto.



Descrição	A	B
Pop Line Tubular 22x300x200	300mm	200mm
Pop Line Tubular 22x400x300	400mm	300mm
Pop Line Tubular 22x500x400	500mm	400mm

Furar a porta com Ø10mm.

**GARANTIA:** O presente produto tem garantia de 5 anos contra defeitos de fabricação. Os termos desta garantia podem ser conferidos em nosso site: [www.gerisonline.com.br](http://www.gerisonline.com.br) ou nossos catálogos impressos e virtuais.

**LIMITAÇÃO DESTE PRODUTO:** Apesar de você estar adquirindo um produto em inox 201, ele pode enferrujar se não forem tomados os cuidados mencionados abaixo:

- Efetuar limpeza duas vezes por semana para peças em ambientes externos e uma vez por semana em ambientes internos;
- Não permitir contato direto da peça com ácidos ou vapores ácidos de qualquer natureza. Muitos produtos para limpeza de pisos exalam estes vapores;
- Não permitir contato com produtos contaminantes como cal, cimento, massa corrida, pó de ferro, etc, mesmo que em forma de pó;
- Não usar produtos para limpeza como solventes, saponáceo, palha de aço, esponja dupla face e produtos clorados em geral;

**LIMPEZA E CONSERVAÇÃO:** Efetue a limpeza utilizando pano macio umedecido e sabão ou detergente neutro. Após este processo utilize um pano seco e macio para fazer a secagem, pois caso as gotículas de água não sejam removidas elas serão o início de manchas e futuras oxidações por contaminação. A limpeza pode também ser feita com álcool, acetona ou benzina.

NUNCA utilize produtos que contenham cloro ou ácidos, pois a mera exposição da peça em ambientes com vapores destes produtos já enferrujam o inox. NUNCA utiliza esponjas abrasivas ou palhas de aço, pois além de riscarem as peças, contaminam o inox.



GERIS INDÚSTRIA, COMÉRCIO, IMPORTAÇÃO E EXPORTAÇÃO DE FERRAGENS LTDA

[www.geris.com.br](http://www.geris.com.br)

**!** A montagem para portas em vidro e madeira é a mesma, difere apenas no comprimento do parafuso M8. Por vezes faz-se necessário o corte do parafuso para um bom ajuste.